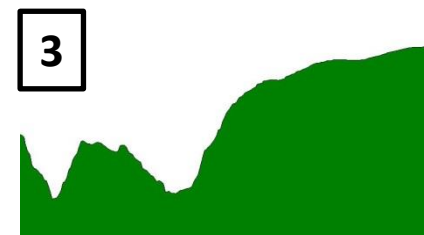
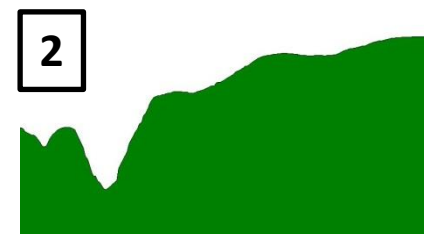
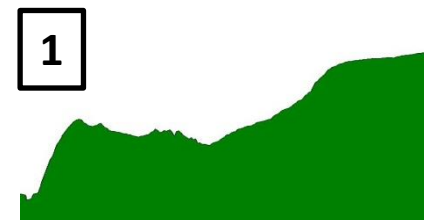
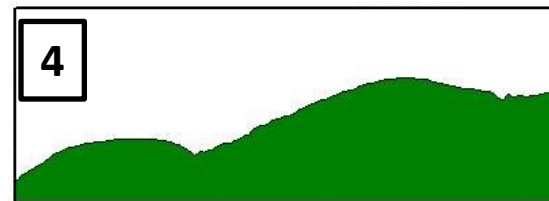
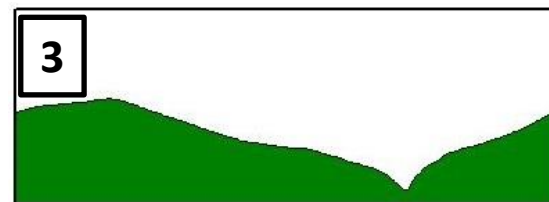
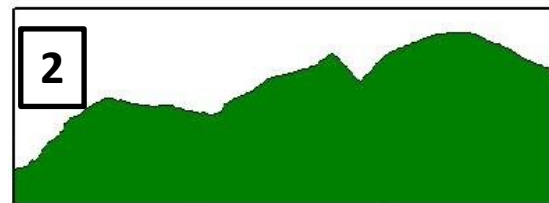
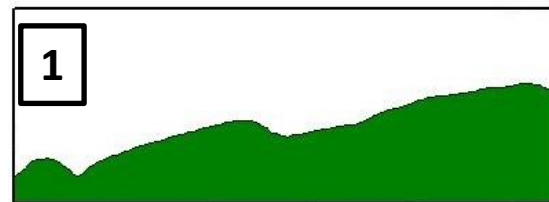
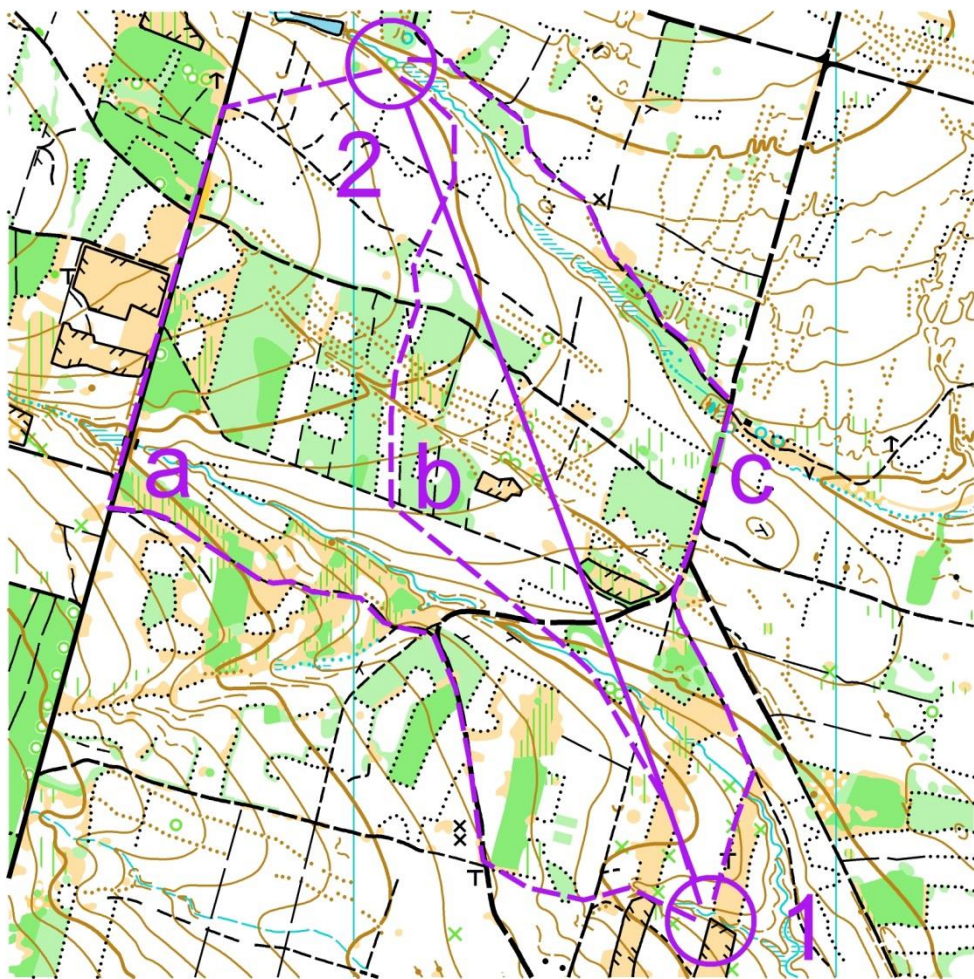


# vertikální profil - řez



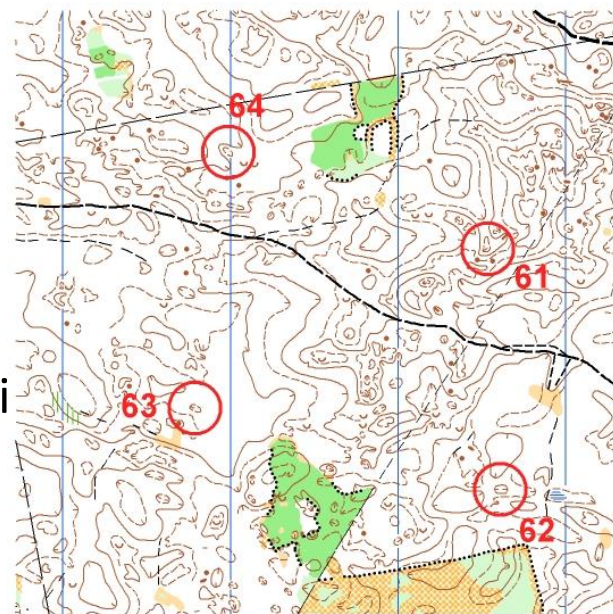
## vertikální profil - postup



## nejkratší postup

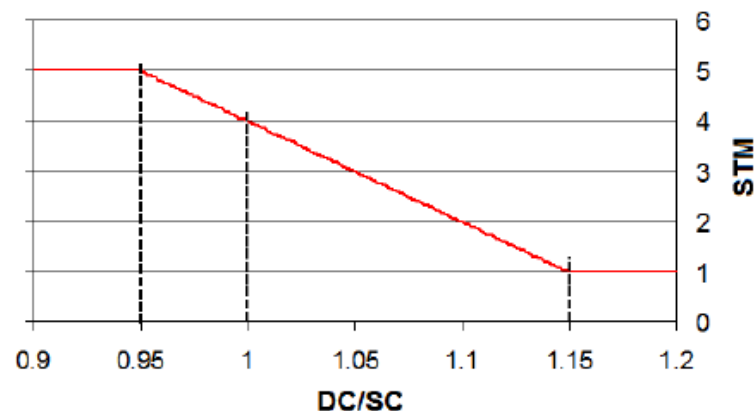


- $STM = 4 - 20 * (DC - SC) / SC$
- kombinace běhu a zapamatování + zákresu kontrol na čistou mapu
- celkem 5 x 400 m běh a 4 x zákres
- úkolem závodníka je zapamatovat si polohu čtyř kontrol vyznačených na mapě a ty pak co nejpřesněji překreslit na čistou
- penalizace 30" za špatný či nejednoznačný zákres



směrné časy

H19	7:30		D19	8:30
H18	7:45		D18	8:45
H17	8:00		D17	9:00
H16	8:15		D16	9:15
H15	8:30		D15	9:30
H14	8:45		D14	9:45



- hodnocení výsledků sledovaných závodů během sezóny
- **lesní disciplíny**
  - pro rok 2015 vybráno 6 individuálních lesních závodů
  - 16. 5. 1. ŽA krátká trať (PGP + KSH)
  - 17. 5. 2. ŽA klasická trať (PGP + KSH)
  - 6. 6. 5. ŽA klasická trať (TTR)
  - 7. 6. 6. ŽA krátká trať (TTR)
  - 5. 9. 8. ŽA klasická trať (MLA)
  - 6. 9. 9. ŽA krátká trať (MLA)
- **sprint**
  - pro rok 2015 vybrány 3 sprinty
  - 23. 5. MČR sprint (ASU)
  - 30. 5. 4. ŽA sprint (DKP)
  - 12. 9. 10. ŽA sprint (SJI)

## závodní výkonnost

- lesní disciplíny - započítány výsledky 3 nejlepších lesních závodů (z toho minimálně 1 klasika); váha do STM - 40%
- sprint - z vybraných závodů bude započítán 1 nejlepší výsledek; váha do STM - 15%
- využití bodů počítaných pro ŽA (průměry se do hodnocení pro STM nezapočítávají)
- přepočítání na STM body: 4 body STM = 100 bodů v ŽA
- výkonnost závodníků s jinou licencí než A (kteří neabsolvují dostatečný počet sledovaných závodů) může být zohledněna při udělování divokých karet



## výsledky

- nutno interpretovat v kontextu:
  - 1-2 týdny po sezóně
  - malé až žádné zkušenosti s některými částmi
- **3 000 m**
  - 11:18 (D16), 10:57 (D17), 9:31 (H15), 9:15 (H17)
  - průměrný výkon všech testovaných - 2,91 b, medián - 2,95
  - kvalitní výkony nejlepších, 15 výkonů na úrovni 5 b (ovšem 0 v DH20)
- **test pozornosti**
  - vykazuje předpoklad mentálních schopností - schopnost precizního soustředění a vyhodnocení komplikovaných detailů pod tlakem
  - stanoveny přísnější limity (100 % - 4b) - vynikající výkony nad 4 b (3 x 5b)



- **test mapové techniky**
  - hodnocena kvalita čtení a interpretace vrstevnic, 2D, 3D představivost
  - průměr 3,33; medián 3,31
- **O-400 m**
  - hodnotí běžeckou výkonnost, současně schopnost čtení a interpretace mapy - vnímání informací, zapamatování a zákres kontrol
  - podobná situace jako v koncovkách postupu (načtené informace v okolí kolečka, znát objekt a jeho vztahy k okolí)
  - průměrný čas 1,41; medián 1,00; bezchybný zákres pouze u 36 závodníků (23 D a 13 H)
  - Nutný tlak na lepší interpretaci informací z mapy!!! Nejsme důslední, přesní, pečliví!!!



## celkové výsledky STM 15

- maximum - 500 b.
- výsledky okolo 400 b. - špičková kvalita na TOP národní úrovni
- hranice TSM A - 300 b. - D / 320 b. – H; 52 závodníků
- hranice TSM B - 230 b; 80 závodníků
- 9 DK
- na příští rok plánovaná mírná změna metodiky

# TSM 2016 - financování

	TSM A	TSM B	příspěvek ŠSOS
TSM Haná	4	8	130 000
TSM Ještědské oblasti	4	15	172 000
TSM Jižní Morava	4	9	136 000
TSM Královéhradecko	11	10	233 000
TSM Moravskoslezský kraj	5	5	125 000
TSM Pardubicko + Vysočina	14	12	284 000
TSM Praha + St. Čechy	6	14	192 000
TSM Valašsko	3	8	117 000
TSM Západní Čechy	1	8	91 000

- ČSOS - 1 500 000 Kč
- paušál 30 000 Kč, TSM A - 13 000 Kč, TSM B - 6 000 Kč

# ODKAZY

- <http://vd-ob.cz/?p=1218>
- <http://www.orientacnibeh.cz/upload/dokumenty/sekce-ob/koncepce-mladez.pdf>
- [http://www.orientacnibeh.cz/upload/sekce\\_ob/komise%20reprezentace/SS07\\_koncepce\\_repre.pdf](http://www.orientacnibeh.cz/upload/sekce_ob/komise%20reprezentace/SS07_koncepce_repre.pdf)
- [http://www.obnadace.cz/files/zadavaci dokumentace scm 2016.pdf](http://www.obnadace.cz/files/zadavaci_dokumentace_scm_2016.pdf)
- [http://vd-ob.cz/wp-content/uploads/2015/11/STM zakladni.info .pdf](http://vd-ob.cz/wp-content/uploads/2015/11/STM_zakladni.info_.pdf)
- <http://vd-ob.cz/?p=1508>