

# **Spolupráce stavitele a hlavního rozhodčího (vlastní zkušenosti z pořádání víceoblastního závodu)**

Jan Netuka

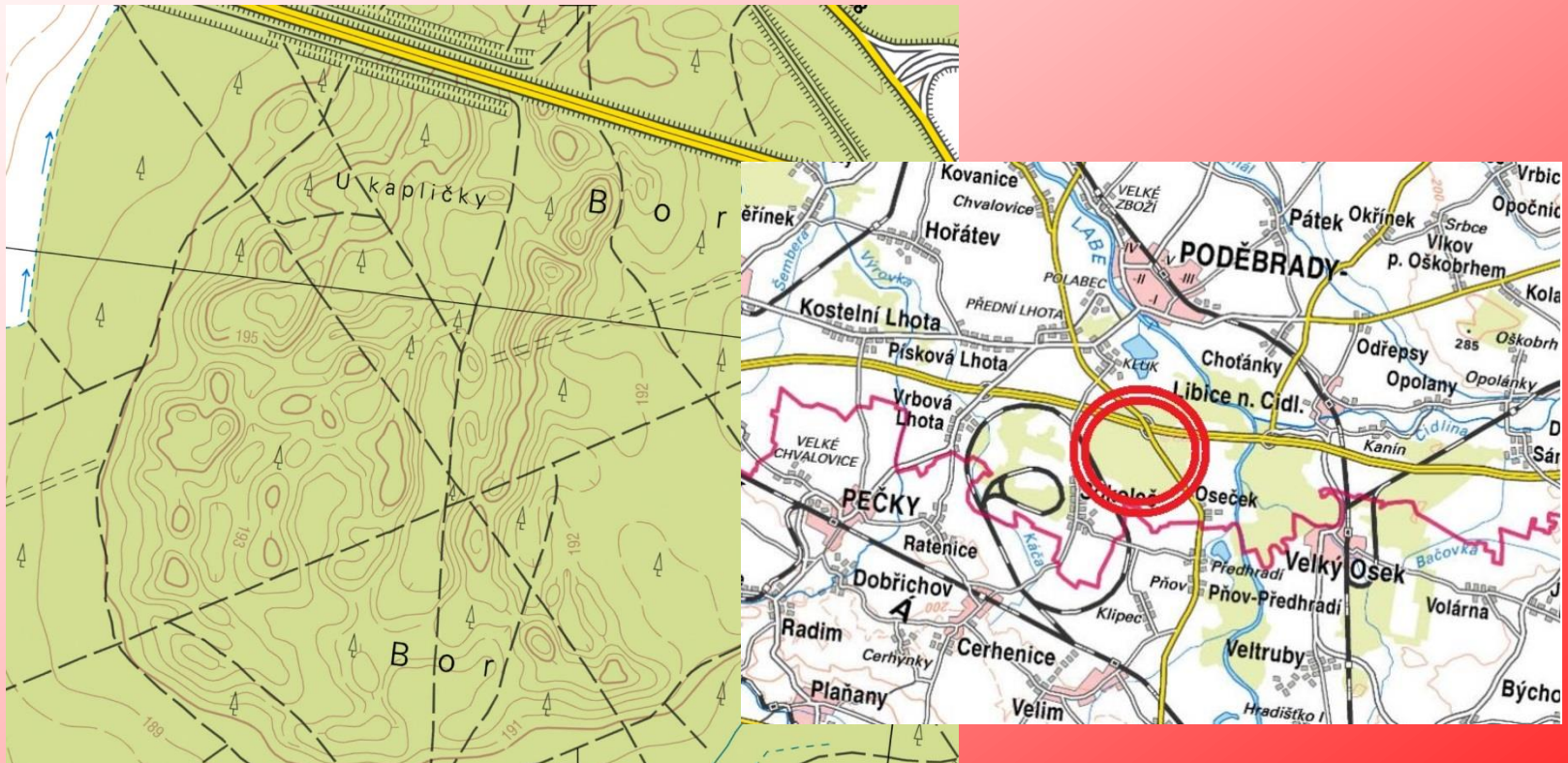
Seminář Šternberk, listopad 2015

# Proč tato přednáška?

- Rozbor každého pořádání může být poučný i inspirativní, ale málokdy k němu dojde (všichni jsou rádi, že „je to za námi“ nebo se hlavně řeší, co se nepovedlo a kdo za to může...)
- Tím spíš, je-li závod něčím nový
- Loni jsem zde měl přednášku o 1. MČR SŠ
- V r. 2014 jsem poprvé dělal HR mimo SHK

# Nápad - 1

- Náhodné nalezení zajímavého prostoru na mapě v září 2014



# Nápad - 2

- Návštěva terénu



- Podobnost prostoru  
s MČR š+k 2015

# Pořadatelská volba

- Podobnost prostoru s MČR š+k 2015
- Již přidělen závod VČP na 28.3.2015
- Změna lokality jeho konání
- Souhlas LS Nymburk
- Nabídka Pražské a StČ oblasti
- Oznámení OŽP MÚ v Poděbradech
- Projednání s vedením obce Oseček

# Výběr hlavních pořadatelů

- Výběr ředitele a stavitele:

ne ti, kteří vedli pořádání celost. z. SHK v září 2014  
a ti, kteří ho budou vést v dubnu 2016

Ř: Karel Toužil – zkušený, časté cesty do  
Prahy

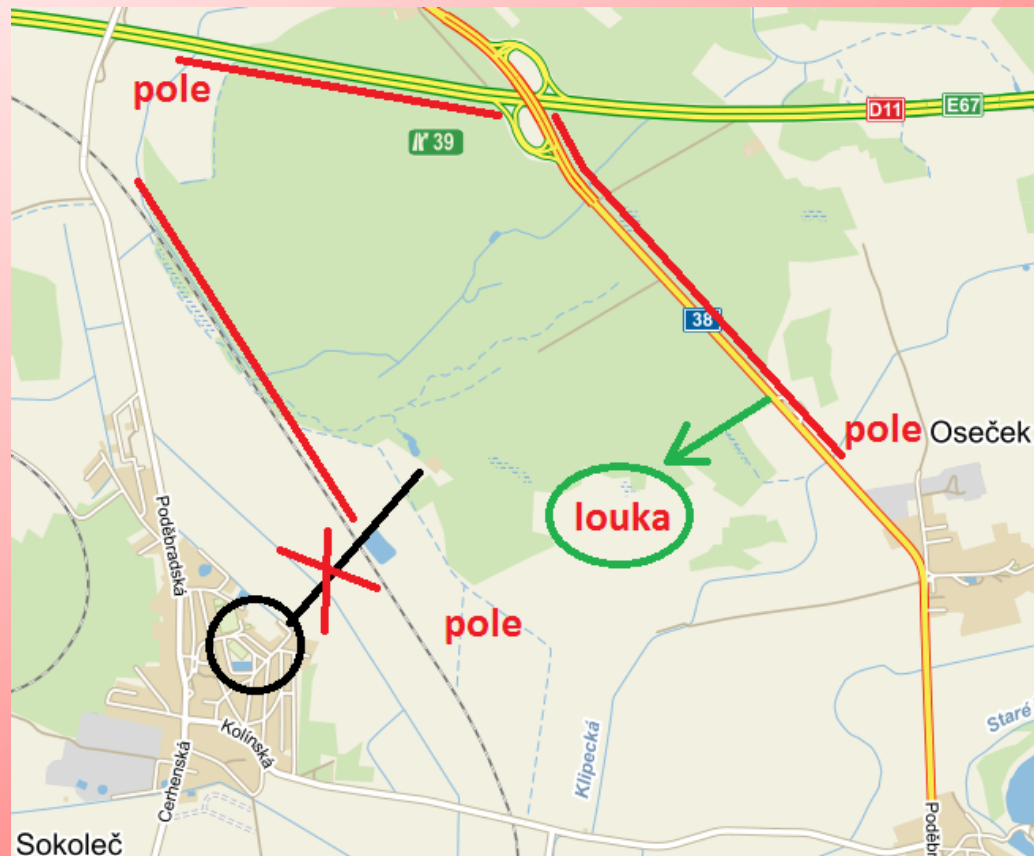
S: Jakub Weiner – zkušený, známý kritik 😊

- Zpracování mapy: Jan Netuka

# Další kroky

- Vyhledání shromaždiště a parkování - omezení frekventovanými komunikacemi

původně  
2 možnosti,  
jedna záhy  
zmizela



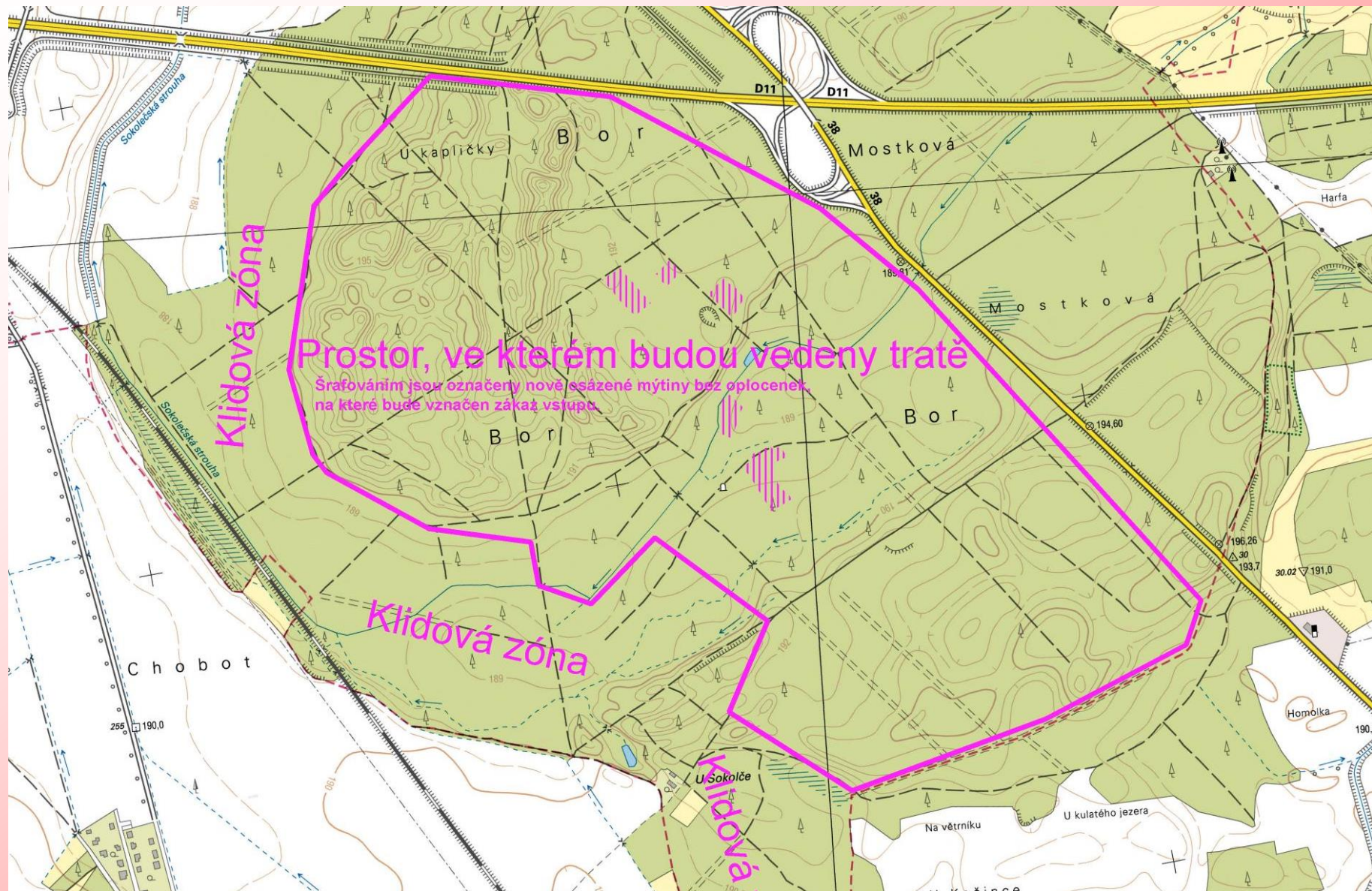
# Průběh příprav

- Mapování: dohoda se stavitelem, že do konce roku 2014 bude zmapován prostor potřebný pro stavbu tratí
- Skutečnost: mapování 1.11. až 15.12.2014, vše domapováno 10.1. 2015 (přálo počasí!)
- Návštěvy stavitele v terénu:  
říjen 2014 (jen proběhnutí s ortofotem s vrstevnicemi z laserscanu – smíšené pocity, ale proč ne...)  
leden 2015 (už s mapou - nadšený)



# První úvahy S a HR

- Dva starty, jeden cíl
- Vzdálenější start pro kratší tratě, aby se vůbec dostaly do zvlněné části, bližší pro delší tratě a pro děti
- Prostor dost velký pro postavení KT na jedné mapě
- Omezení v lese - málo: pár zakázaných pasek a široký potok představující opravdu téměř nepřekonatelnou překážku pro děti a st. veterány



# Změna konceptu stavby tratí

- Jeden start a netradičně dva cíle (organizačně jednodušší, než opačně!)
- Vzdálenější cíl pro kratší tratě, aby končily ve zvlněné části, bližší cíl pro delší tratě a pro děti
- Návrh na výměnu map pro řadu kategorií, aby využily to nejzajímavější z terénu



# BOR

1:10000  
E 2.5m

stav březen 2015

1. závod Východočeského poháru
  2. závod žebříčku Pražské oblasti
  2. závod žebříčku Středočeské oblasti
28. 3. 2015 - Oseček

LESVČR

kategorie

<http://www.shk-ob.cz/zavody>

## Evidence map ČSOS: 15 S 001 O

Autor: mapoval a kreslil Jan Netuka  
Hlavní kartograf: Jan Netuka  
Mapové podklady: © ČUZK, [www.cuzk.cz](http://www.cuzk.cz),  
DMR 5G, Ortofoto ČR, KM  
Výtisk: v březnu 2015 Reklamy Jilemnice  
Vydal: © OK Slavia Hradec Králové, z.s.

Správce mapy: Jan Netuka  
731 187 652, [jnetuka@wo.cz](mailto:jnetuka@wo.cz)

ČINNOST  
OK SLAVIA  
HRADEC KRÁLOVÉ  
POOPORUJI

HRADEC KRÁLOVÉ



## Zvláštní mapové značky:

o výrazný strom x jiný umělý objekt

KRÁLOVÉHRADECKÝ  
KRAJ



Použij při poruše Sportidentu

R1	R2	R3
----	----	----

Use if Sportident fails

DOMIS  
ANO, a s n.  
STÁVEBNÍ FIRMA  
HRADEC KRÁLOVÉ

Sokolec

Oseček  
1/38

TOI  
TOI

# Další vývoj konceptu stavby

- Výměna mapy nebude klasická, ale závodník si ponese dvě mapy - až skončí na první, přijde na řadu druhá
- Má to organizační i stavitelské výhody
- Redukce kategorií se dvěma mapami – jen pro 18, 21A, 21C a 35C z důvodů ekonomických, realizačních i z důvodu, aby na největší duně nebyl přetlak závodníků
- Nutná stavba 4 m dlouhé lávky přes potok